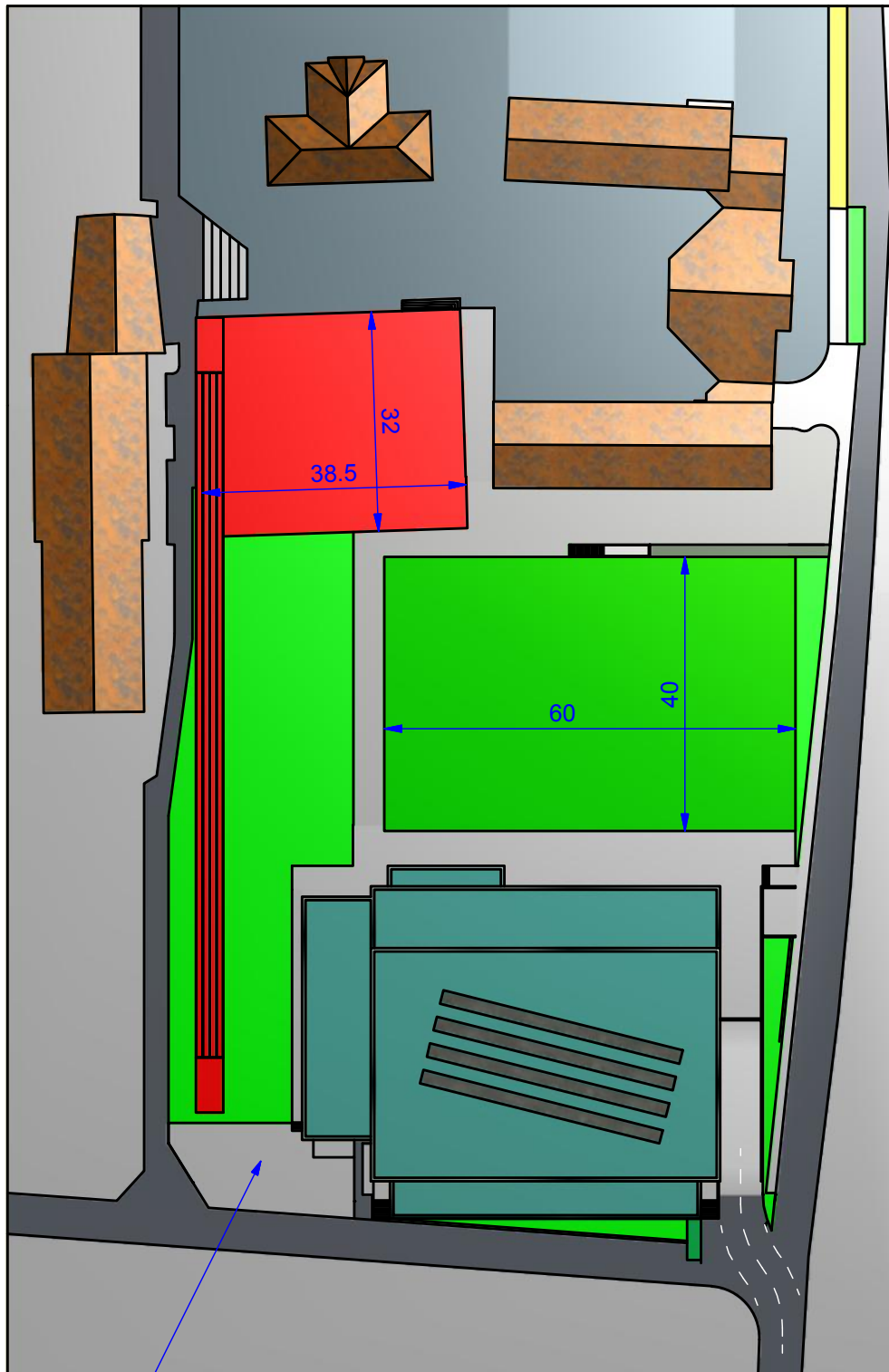


Projekt Dreifach-Sporthalle

Aussenanlage optimiert und Bühnenanbau

Die Sporthalle wird je 5 m nach Osten und Süden verschoben



Heizungsanlage muss so gestaltet werden, dass auch ein nachträglicher Bühnenanbau möglich ist

Ein- und Ausfahrt Einstellhalle nur von Süden

Vorteile:

Aussenspielfeld mit 40x60 entspricht den Empfehlungen BASPO.
100 m Laufbahn kann bei der neu Erstellung des Hartplatzes integriert werden.
Sporthalle mit festem Bühnenanbau und zugehörigen Nebenräumen.

Nachteile:

Ein- und Ausfahrt Einstellhalle nur von Süden (ist es wirklich ein Nachteil?)
Hartplatz muss neu erstellt werden (oder ergänzt).
Heizungsanlage muss entsprechend Bühnenanbau angepasst werden.